



EL ESTILO
DE VIDA
QUE TE
MERECE



— EDIFICIO —
PALMANOVA



Conocé PALMANOVA



ESPACIOS SENSATOS QUE ACOMPAÑAN TU EXPERIENCIA DE CONFORT

Palmanova fue diseñado para quienes deseen vivir en un **espacio equilibrado** con las proporciones ideales para sus necesidades, con una excelente conectividad, servicios básicos, a minutos del centro de Asunción y del eje corporativo de la ciudad.

128
departamentos

1 y 2
habitaciones

Estacionamientos
disponibles

Proporciones ideales

Que propone a familias jóvenes y adultos independientes una opción funcional adaptada a su estilo de vida.



A | C | E | G

ÁREA PROPIA:
110 m²

CANTIDAD:
64 UNIDADES

HABITACIÓN:
2

B | F

ÁREA PROPIA:
67 m²

CANTIDAD:
32 UNIDADES

HABITACIÓN:
1

D | H

ÁREA PROPIA:
62 m²

CANTIDAD:
32 UNIDADES

HABITACIÓN:
1

Vistas a la bahía

Disfrutá de un paisaje reconfortante, despejado y una orientación cómoda.

Ubicación estratégica

El barrio Las Mercedes nos ofrece gran conectividad y facilidad para la movilidad, además se encuentra rodeado de varios servicios gastronómicos, educativos, recreativos y comerciales.



Cocina equipada con muebles, horno, anafe y campana



Placares en dormitorios



Amplias ventanas, espejos y mamparas



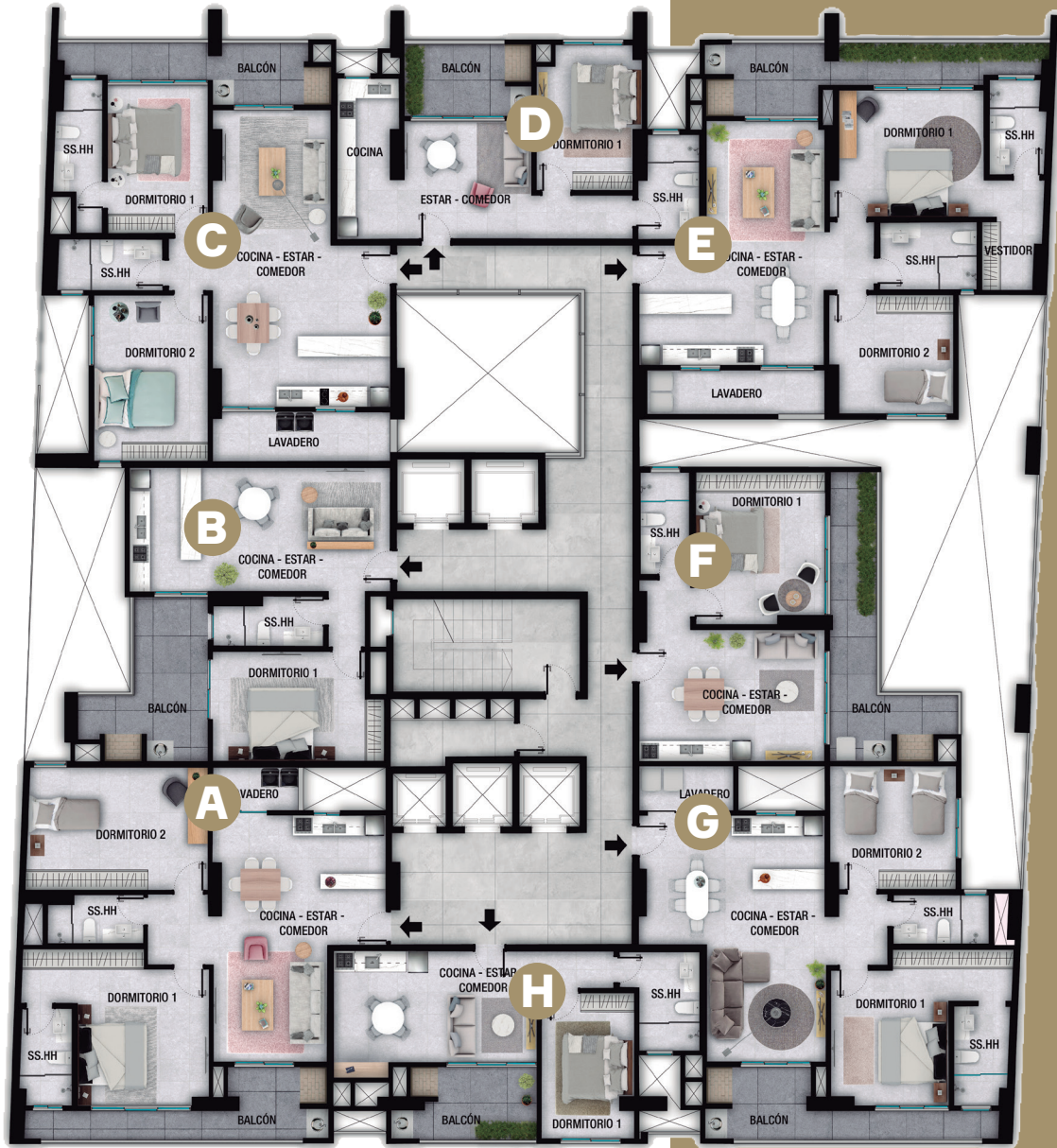
Ambientes climatizados en dormitorios y living



Termocalefones



Cocheras disponibles



Avda. Gral. Santos



941 m² de amenities

Invitan a ejercitarse, relajarse y disfrutar con amigos y la familia.

- Sauna
- Jacuzzi
- Solárium
- Piscina infinita
- Gimnasio
- Balcón con parrilla
- Espacio Coworking
- Lavandería

Salón climatizado
para 120 personas

Parrilleros con
vista a la bahía



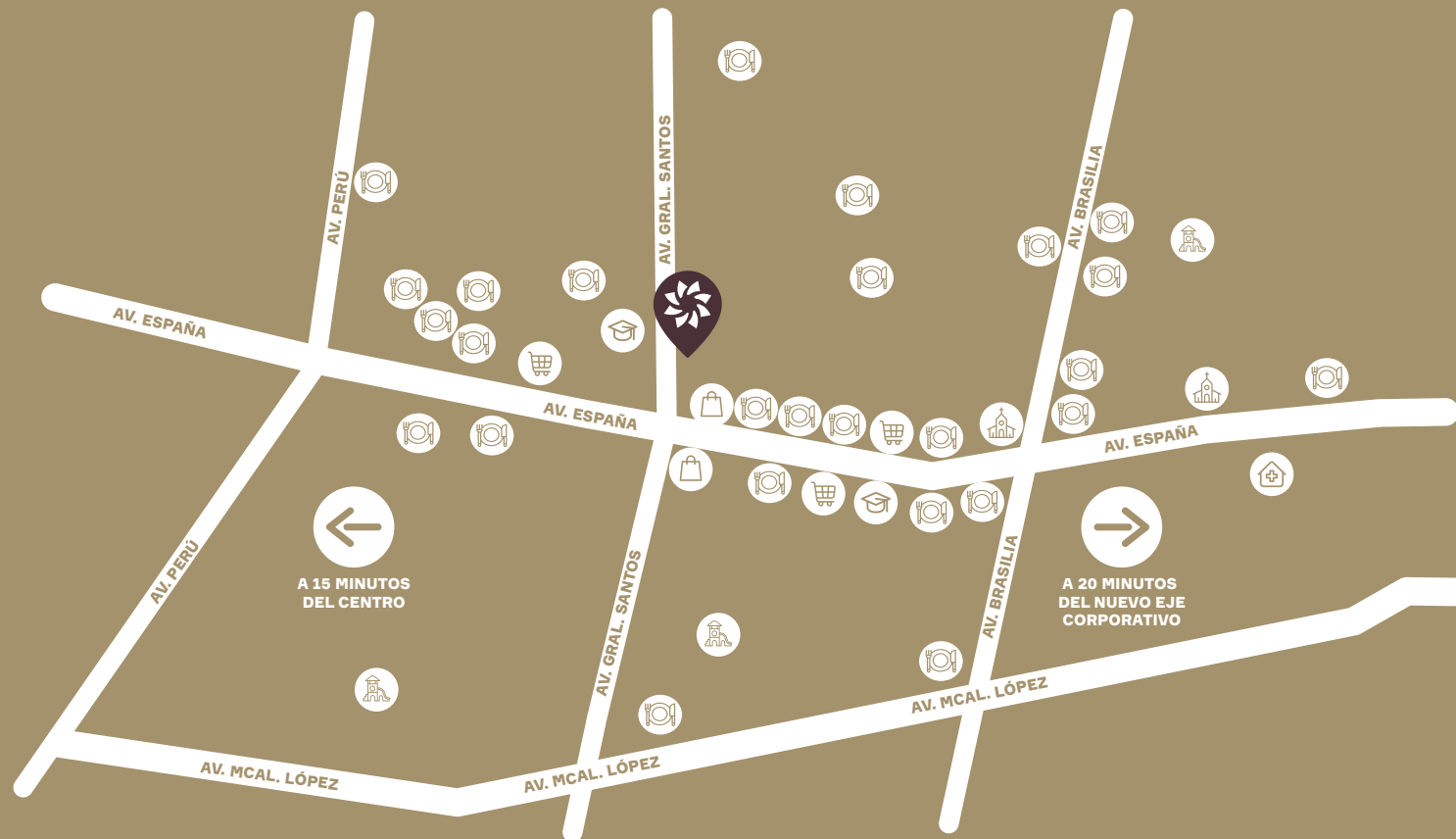


Avda. Gral. Santos





— EDIFICIO —
PALMANOVA



CONTACTÁNOS



+595 983 196 927
Avda. Gral. Santos 520 casi España
info@edificioalmanoVA.com

www.edificioalmanoVA.com

DESARROLLA



ASEGURA



FINANCIA



GERENCIA



PARTNER

